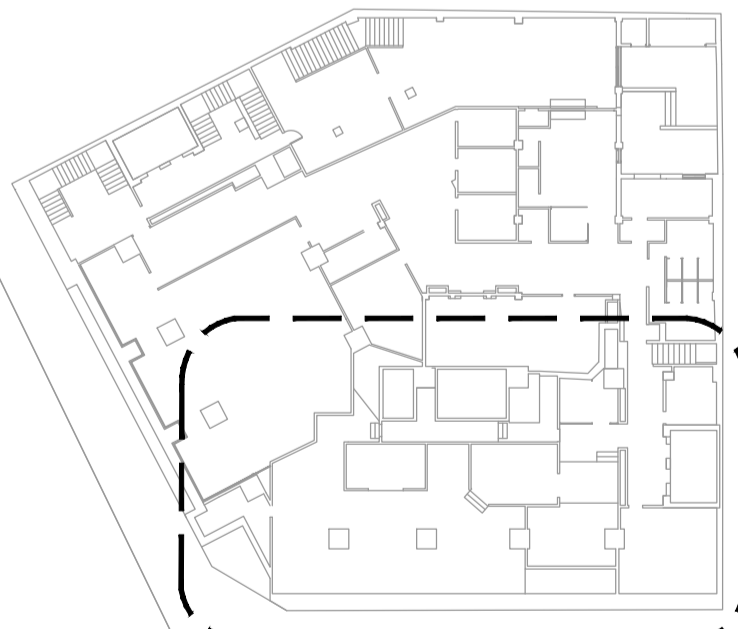


SECTOR-03

REFERENCIAS	
PVC.	Policloruro de Vinilo
HF.	Hierro Fundido
HG.	Hierro Galvanizado
PPS.	Polipropileno Sanitario
PEAD.	Poliétileno Alta Densidad
D.L.	Derrame Libre
A.GAS.	Acero sin Costura con Recubrimiento Epoxi
	Pileta de Patio Abierta con Tapa de Inspección
	Boca de Desague Abierta
	Pileta de Patio Abierta
	Pileta de Patio Tapada
	Boca de Desague Tapada
	Neutralizador de Ácidos
	Pileta de Cocina
	Pileta de Lavar
	Inodoro Pedestal
	Bidet.
	Caja de Acceso Múltiple Abierta
	Caja de Acceso Múltiple Tapada
	Caja Polipropileno Sifonada con salida por debajo
	Caja PVC Sifonada
	Cámara de Inspección 60x110
	Cámara de Inspección 60x60
	Cámara de Inspección 60x60 c/ sifón desconector#160
	Cámara de Inspección 60x60 Corte
	Cámara de Inspección 60x110 Corte
	Medidor de Agua Corriente
	Llave de Paso
	Ducha
	Calefón
	Canilla Servicio
	Boca de Incendio
	Desague Primaria
	Desague Secundaria-Drenes
	Desague Pluvial
	Ventilación
	Abastecimiento Agua Fría y Caliente
	Incendio
	Gas



ANEP

ÁREA DE PROYECTOS
DIRECCIÓN SECTORIAL DE
INFRAESTRUCTURA
CONSEJO DIRECTIVO CENTRAL

OBRA:
EDIFICIO SEDE CENTRAL CODICEN

LOCALIDAD:
MONTEVIDEO

FECHA:
2022

CALLE:
Avda. Libertador 1409 esq. Colonia

DEPARTAMENTO:
MONTEVIDEO

ESCALA:
1/50

PLANO DE:
INSTALACION SANITARIA

LÁMINA Nro:
L21

ARQUITECTO:
SANDRA BOTO - GUSTAVO DOS SANTOS CRUZ

FIRMA:

AYTE. DE ARQTO:
ARQ. FLAVIO FLORES

FIRMA:

TECNICO:
CECILIA SUAREZ

FIRMA:

DIBUJANTE:
CECILIA SUAREZ

FIRMA:

S05